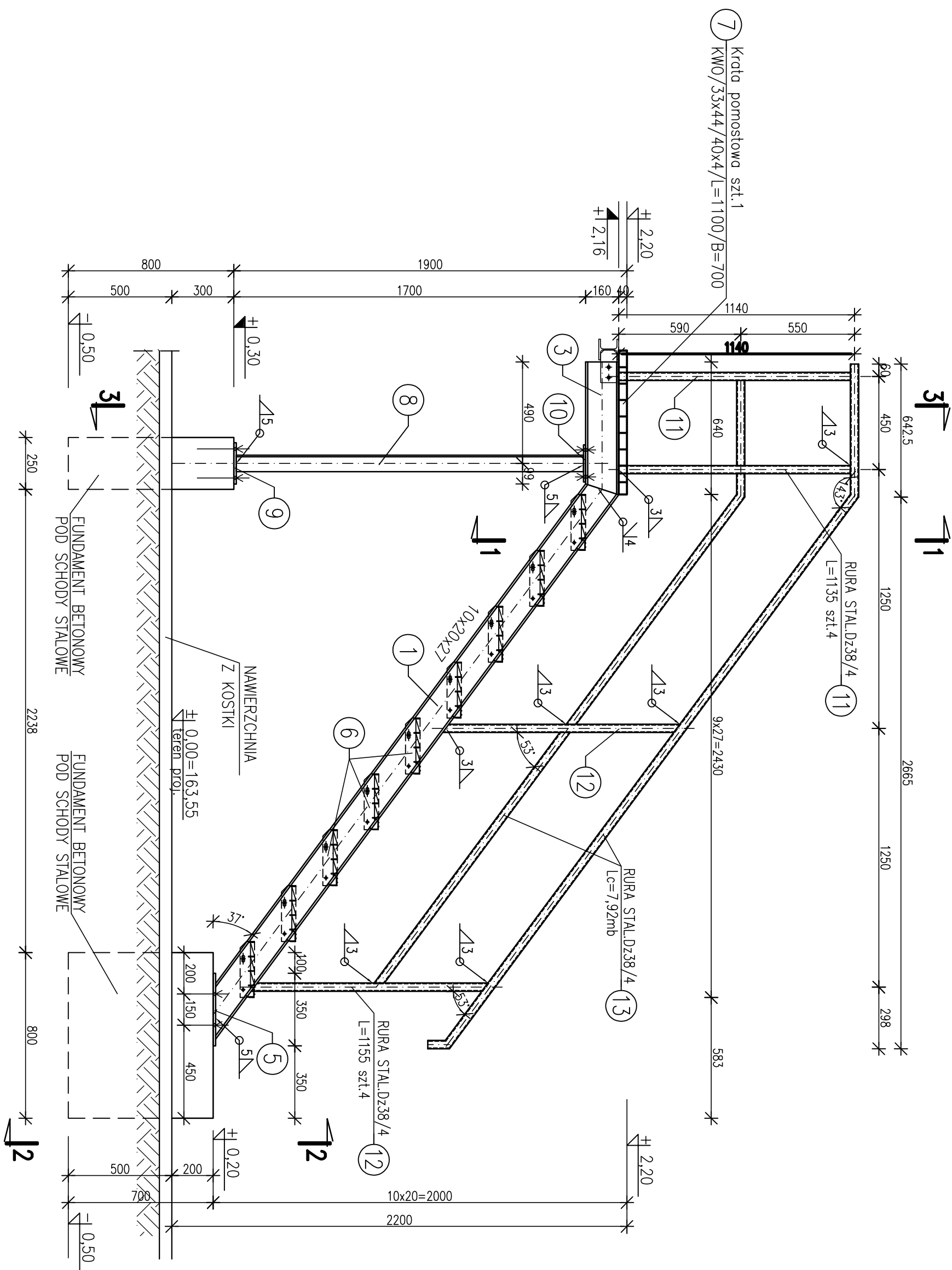
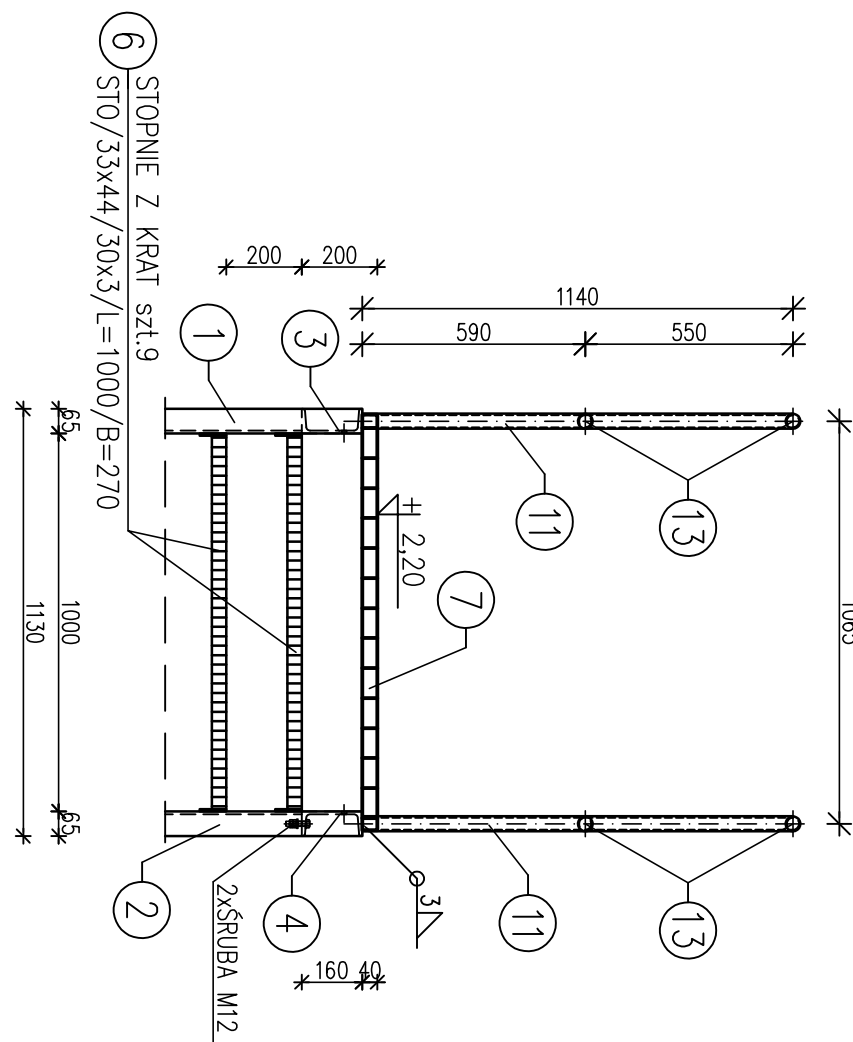


OB. NR5 – ISTN. SITOPIASKOWNIK – PROJ. FUNDAMENT

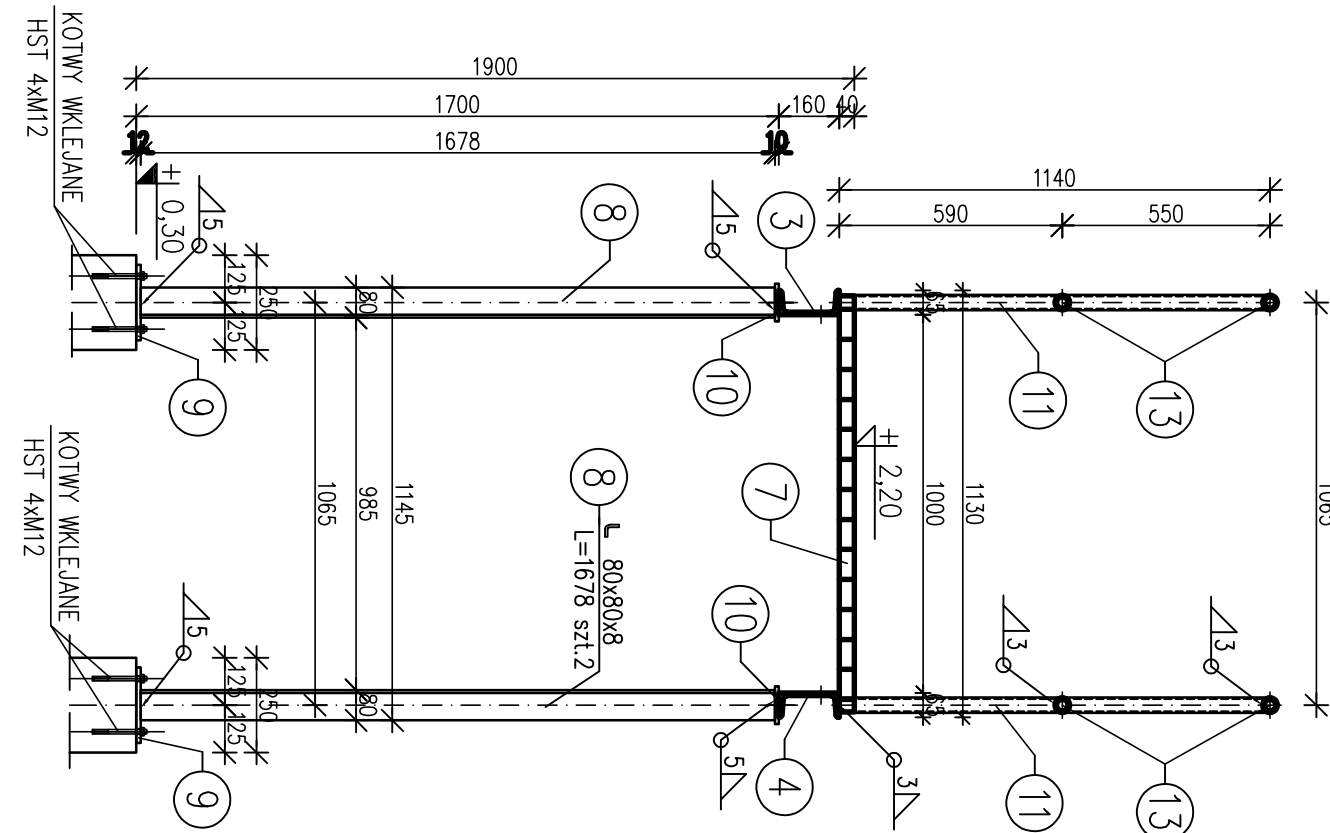
SCHODY STALOWE szt.3



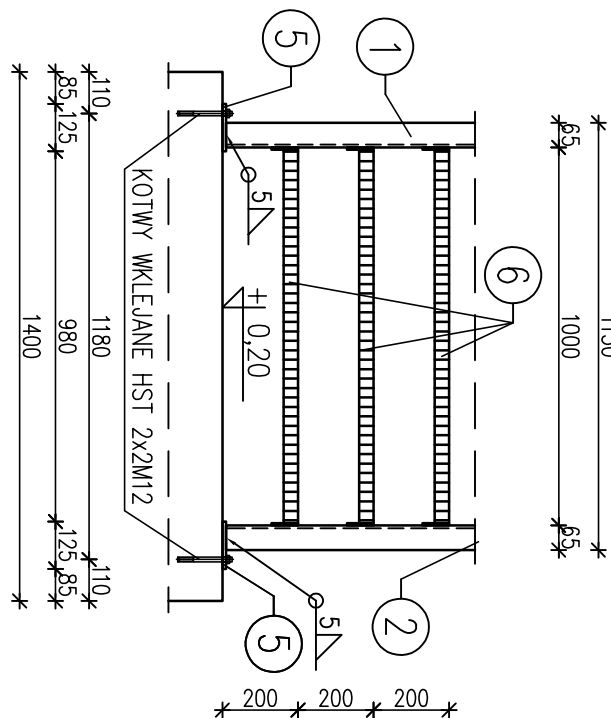
PRZEKRÓJ 1-1



PRZEKRÓJ 3-3



PRZEKRÓJ 2-2



Uwagi:

1. Rysunek rozprzątywać łącznie z pozostałymi rysunkami konstrukcyjnymi i opisem technicznym konstrukcji.
2. Zabezpieczenie antykorozyjne i przeciwpożarowe elementów wg opisu technicznego konstrukcji.
3. Elementy łączyć ze sobą przez spawanie. Spoiny wykonać na całej szerokości łączonych elementów lub jako obwodowe.
4. Rysunek rozprzątywać łącznie z proj. technologicznym.
5. Użytkowanie elementów wg rysunków rzutów i przekrojów.
6. Wymiary podano w mm.
7. Mocowanie krat pomostowych do konstrukcji pomostów wg wytycznych producenta.
8. Otwory $\phi 14$ do mocowania słupni schodów w belkach policyzkowych wierceć podczas montażu.

[illegible]

STAL PROFILOWA S235JR

KOTWY HILTI ZE STALI ODPORNEJ NA KOROZJĘ A4
ŚRUBY ZE STALI NIERDZEWNEJ LUB OCYNKOWANE

ECOKUBE		TECHNOLOGIE OCHRONY ŚRODOWISKA	
EcoKube Sp. z o.o., ul. Włodzka 126/14, 90-527 Łódź			
Inwestor:		Stowarzyszenie Gospodarka Komunalna sp. z o.o., ul. Włodzka 8, 50-500 Wrocław	
Zadanie inwestycyjne:		PRZEBUDOWA I ROZBUDOWA KOMUNALNEJ OCZYSZCZALNI ŚCIEKÓW W ŚWIDOWIE	
Nazwa opracowania:		PROJEKT WYKONAWCZY PRZEBUDOWY I ROZBUDOWY KOMUNALNEJ OCZYSZCZALNI ŚCIEKÓW W ŚWIDOWIE	
Typu projektu:		OB. NR 5 - ISTN. SIŁOPŁASZCZOKNIK - PROU, FUNDAMENT Z POKOŚCIEM OB. NR 6 - PROU, KĄTAPŁASZCZOKNIK - PROU, FUNDAMENT Z POKOŚCIEM Słupy stalowe - konstrukcja	
Projektant:		Baitada:	
Faza:		P.W.	
Data:		03.2019	
Nr projektu:		K.P.W.5/6-12	
Projektant:		PDPiPS	
mgi inż. Renata Chomczewska		nr inżynierii	
Opracował:		141732/LV	
Techn. bud. Alina Zagłoba		nr inżynierii	
SPEKOWICZ		18093/WL	
mgi inż. Paweł Kłaczyski		nr inżynierii	